



WWW.WEIHNACHTSMARKET.GOAT.FOTOPALZ

WEIHNACHTSMARKT

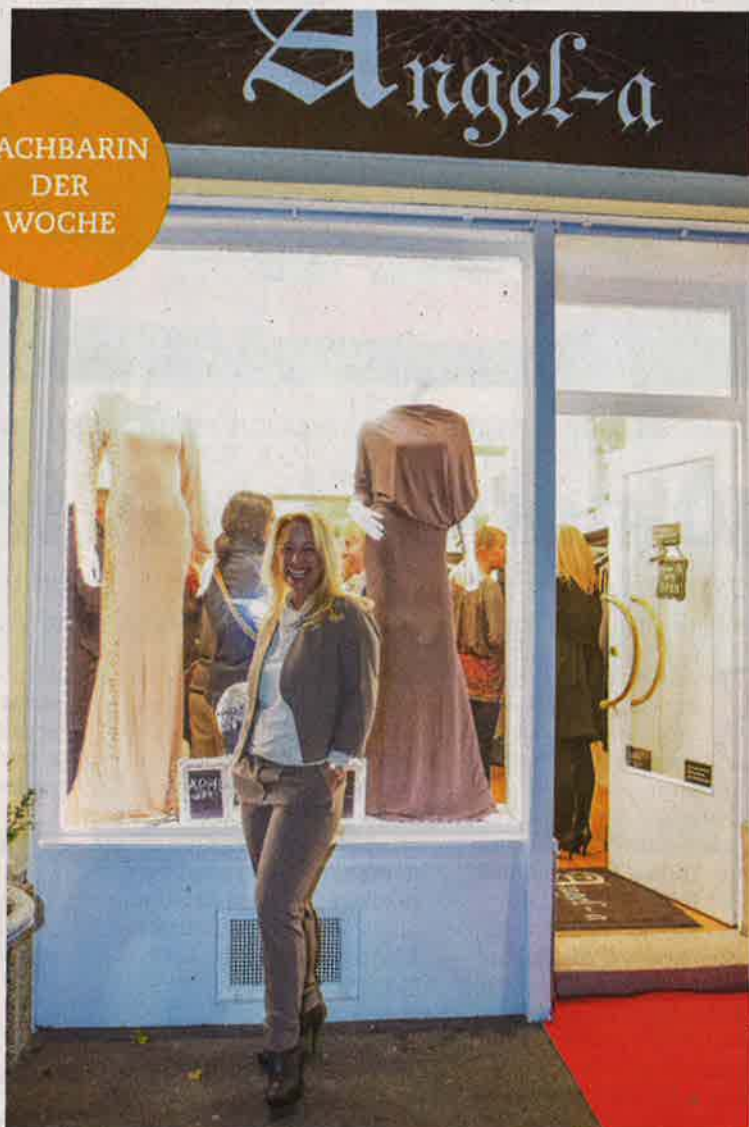
Fichte erstrahlt ab 22. 11.

Der Christbaum für das Schloss Schönbrunn, eine 18 Meter hohe, prachtvolle Fichte aus dem Revier Traunstein, ist per Tieflader in Wien eingetroffen. Der groß gewachsene Baum wird den Kultur- und Weihnachtsmarkt erleuchten, und zwar bereits ab Samstag, 22. November. Um genau 16 Uhr heißt es dann: „Es werde Licht!“ Danach erstrahlen erstmals zu Klängen des Wiener Chors „Stümbänd“ die 1.000 LED-Lampen auf dem Baum. Bis 26. Dezember sorgen 80 Aussteller für Stimmung am Weihnachtsmarkt.

Name | Angela Wohlmuth
Label | Angel-a
Neuer Shop | Die Unternehmerin eröffnete soeben ihr fünftes Mo-
degeschäft in der St.-Veit-Gasse 42 im 13. Bezirk. Schon lange wollte sie einen kleinen, feinen Shop – einen „Laden um die Ecke“ – in Hietzing eröffnen, da ihre Firmenphilosophie dem Grätzel-Charakter entspricht. Das Interieur besteht aus privaten Möbeln, vielen Bildern und wunderschönen Kronleuchtern. In gemütlicher Atmosphäre kann die Kundin von 18 bis 80 Jahren Design made in Austria wie Strick-Teile, Hosenanzüge oder Kleider zu moderaten Preisen shoppen.

Was ich an meinem Bezirk mag | Mein Vater wohnt in Hietzing, somit bin ich oft hier, genieße die netten Lokale und fühle mich auch neben meinen Shop-Nachbarn sehr wohl.

NACHBARIN
DER
WOCHE



JOHAM



Testtag im LOS
am 29. 11. 2014

Ob Probleme in Deutsch oder Englisch – Förderung beim Lesen und Schreiben muss ganz speziell sein.

Tim ist ein aufgewecktes Kind. Doch jetzt auf dem Gymnasium scheint er den Anforderungen in Deutsch und in Englisch nicht mehr recht gewachsen zu sein. Ob Test oder Schularbeit, aufgrund der vielen Fehler fühlt er sich schon als Versager. Eine Frühwarnung steht ins Haus und doch wissen alle, dass es nicht an Intelligenz fehlt.

Englisch wird in Schule und Beruf immer wichtiger. Das integrative Förderkonzept der LOS hilft Tim, Deutsch mündlich wie schriftlich sicher zu beherrschen. Und es unterstützt ihn auch beim Englischunterricht. Seine Eltern vertrauen auf die über 30-jährige LOS-Erfahrung, die sicherstellt, dass Tim genau dort gefördert wird, wo er Probleme hat.

Über die spezielle Förderung in Deutsch und Englisch für Ihr Kind informiert Sie:

DI Nikola Truxa, LOS Favoriten,
Tel.: 01/64 19 98 90

Mag. Ute Gollent, LOS Alt-Erlaa,
Tel.: 01/865 23 50

